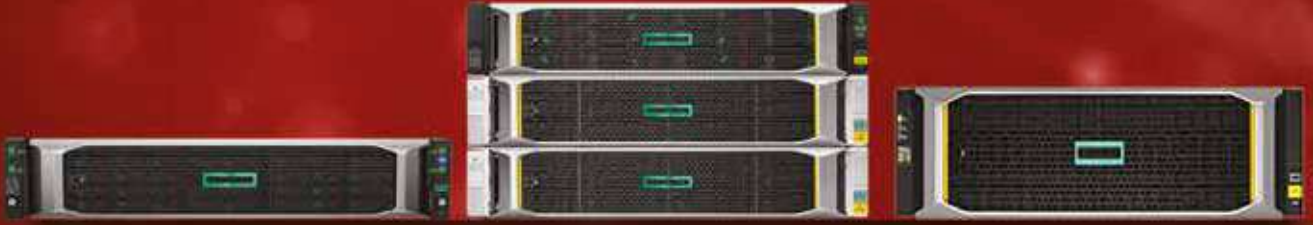


Yeni Nesil Depolama Sistemleri
Sunucular
Hiper Bütünleşik Çözümler



HİPER BÜTÜNLEŞİK ALTYAPININ (HCI) SINIRLARINI ZORLAYIN



HAKKIMIZDA

Plato Bilgisayar müşteri taleplerine odaklanmış hizmet anlayışı ile kurumsal bilişim teknolojileri alanında faaliyetlerini 1994 yılından bu yana başarı ile devam ettirmektedir. Ankara merkez ofisinde istihdam edilen çalışanları ile hizmetlerini yurt içi ve yurt dışında sürdürmektedir.

Plato Bilgisayar, donanım projeleri, sanallaştırma, sistem entegrasyon ve altyapı yönetimi, bilgi teknolojileri alanında danışmanlık, çözüm ve destek sağlama, felaket kurtarma, iş sürekliliği ve güvenlik hizmetlerini, konusunda uzman ve deneyimli kadrosu ile mükemmellik anlayışı içerisinde kurumsal müşterilere sunmaktadır.

Plato'nun IT sektöründe en iyilerden biri olmasının nedeni ise, yılların vermiş olduğu bilgi, birikim ve tecrübe ile müşterilerinin ihtiyaç duyduğu ürünlerin kullanım alanlarını bilmesi, ürün ve hizmetleri bu ihtiyaçlar doğrultusunda birbirine entegre ederek müşterilerine özel çözümler sunmasıdır. Plato, Katma Değerli İş modelini benimseyerek, Dürüstlüğü her şeyin önünde tutmayı ilke edinmiştir.

DMO E-Satış Portalında HP nin Tüm Yazıcı Tarayıcı ve Tüketim ürünlerini temsil etmektedir. Plato, Türkiye İlk 500 bilişim şirketi listesinde son 7 yıldır her yıl sürekli yükselerek 190. Sıraya kadar çıkmıştır.

DMO SİPARİŞLERİNİZ İÇİN

TEL: 0312 418 3676

Tüm soru ve görüşleriniz için:

info@plato.web.tr

PLATO

Bilgisayar Ürünleri Paz. Ltd. Şti.



Hewlett Packard Enterprise



100%

availability
guaranteed

Primerd

Hpe Primera bulutta ve lokalde Hpe Infosight ile entegre edilmiştir. Bu sayede altyapı için gelişmiş en iyi yapay zeka ve kendi kendini yönetebilen depolama ünitesi olmayı başarabilmiştir. Primera storage de veriler sistemdeki tüm kaynaklara aynı anda erişir ve daha yüksek esneklik için yük devretme işlemini sürdürür bu sayede %100 uptime garantisi sağlar.

HPE Primera, her veri hizmetinin birbirinden bağımsız olarak dağıtılabildiği, yükseltilebildiği ve yeniden başlatılabildiği hizmet merkezli bir işletim sistemini temel alır. Bu, müşterilerin yalnızca belirli hizmetleri yükseltmesine izin vererek yükseltme risklerini tamamen ortadan kaldırır ve çoğunlukla servislerinizi yeniden başlatmaya gerek kalmadan her hizmeti yükseltmesine olanak tanır. Bu, üst düzey depolamada tamamen benzersizdir.



| | | |
|--------------------------|---|---|
| ÜRÜN ADI | : | HPE Primera Storage |
| DMO ÜRÜN KODU | : | 87408-K2775 |
| ORJİNAL ÜRÜN KODU | : | R3B22A-3.84TBNVME |
| MARKA | : | HPE |
| MODEL | : | Primera Storage |
| KAPASİTE | : | 3,84 TB |
| DİĞER ÖZELLİKLER | : | HPE Primera 600 3.84TB NVMe SFF (2.5in) FIPS Encrypted SSD HPE Primera 600 3.84TB NVMe SSD Supp |



| | | |
|--------------------------|---|---|
| ÜRÜN ADI | : | HPE Primera Storage |
| DMO ÜRÜN KODU | : | 87409-K2775 |
| ORJİNAL ÜRÜN KODU | : | ROP96A-3.84TBSSD |
| MARKA | : | HPE |
| MODEL | : | Primera Storage |
| KAPASİTE | : | 3,84 TB |
| DİĞER ÖZELLİKLER | : | HPE Primera 600 3.84TB SAS SFF (2.5in) SSD HPE Primera 600 3.84TB SFF FE SSD Supp 7810S Adapter |





| | | |
|--------------------------|---|--|
| ÜRÜN ADI | : | HPE Primera Storage |
| DMO ÜRÜN KODU | : | 87412-K2775 |
| ORJİNAL ÜRÜN KODU | : | ROQ04A-8TBSAS |
| MARKA | : | HPE |
| MODEL | : | Primera Storage |
| KAPASİTE | : | 8 TB |
| DİĞER ÖZELLİKLER | : | HPE Primera 600 8 TB SAS 7.2 K LFF (3.5in) FIPS encrypted HPE Primera 600 8 TB SAS 7.2 K HDD Support |



| | | |
|--------------------------|---|--|
| ÜRÜN ADI | : | HPE Primera Storage |
| DMO ÜRÜN KODU | : | 87410-K2775 |
| ORJİNAL ÜRÜN KODU | : | R3B70A-14TBSAS |
| MARKA | : | HPE |
| MODEL | : | Primera Storage |
| KAPASİTE | : | 14 TB |
| DİĞER ÖZELLİKLER | : | HPE Primera 600 14 TB SAS 7.2 K LFF (3.5in) FIPS encrypted HPE Primera 600 14 TB SAS 7.2 K HDD Support |





| | | |
|--------------------------|---|--|
| ÜRÜN ADI | : | HPE Primera Storage |
| DMO ÜRÜN KODU | : | 87400-K2775 |
| ORJİNAL ÜRÜN KODU | : | N9Z46A-30TBNVME |
| MARKA | : | HPE |
| MODEL | : | Primera Storage |
| KAPASİTE | : | 30 TB |
| DİĞER ÖZELLİKLER | : | HPE Primera 600 2-way Storage Base HPE Primera A630 2-node Controller 8 X HPE Primera 600 3.84TB NVMe SFF (2.5in) FIPS Encrypted SSD 2 X HPE Primera |



| | | |
|--------------------------|---|--|
| ÜRÜN ADI | : | HPE Primera Storage |
| DMO ÜRÜN KODU | : | 87402-K2775 |
| ORJİNAL ÜRÜN KODU | : | N9Z46A-30TBSSD630 |
| MARKA | : | HPE |
| MODEL | : | Primera Storage |
| KAPASİTE | : | 30 TB |
| DİĞER ÖZELLİKLER | : | HPE Primera 600 2-way Storage Base HPE Primera A630 2-node Controller 8 X HPE Primera 600 3.84TB SAS SFF (2.5in) SSD 2 X HPE Primera 600 32Gb 4-port Fibre |





| | | |
|--------------------------|---|--|
| ÜRÜN ADI | : | HPE Primera Storage |
| DMO ÜRÜN KODU | : | 87403-K2775 |
| ORJİNAL ÜRÜN KODU | : | N9Z46A-30TBSSDC630 |
| MARKA | : | HPE |
| MODEL | : | Primera Storage |
| KAPASİTE | : | 30 TB |
| DİĞER ÖZELLİKLER | : | HPE Primera 600 2-way Storage Base HPE Primera C630 2-node Controller 8 X HPE Primera 600 3.84TB SAS SFF (2.5in) FIPS Encrypted SSD 2 X HPE Primera 600 |



| | | |
|--------------------------|---|---|
| ÜRÜN ADI | : | HPE Primera Storage |
| DMO ÜRÜN KODU | : | 87407-K2775 |
| ORJİNAL ÜRÜN KODU | : | N9Z46A-96TBNLSAS |
| MARKA | : | HPE |
| MODEL | : | Primera Storage |
| KAPASİTE | : | 96 TB |
| DİĞER ÖZELLİKLER | : | HPE Primera 600 2-way Storage Base HPE Primera C630 2-node Controller 2 X HPE Primera 600 32Gb 4-port Fibre Channel Host Bus |





| | | |
|--------------------------|---|--|
| ÜRÜN ADI | : | HPE Primera Storage |
| DMO ÜRÜN KODU | : | 87404-K2775 |
| ORJİNAL ÜRÜN KODU | : | N9Z51A-96TBNLSASEXP |
| MARKA | : | HPE |
| MODEL | : | Primera Storage |
| KAPASİTE | : | 96 TB |
| DİĞER ÖZELLİKLER | : | HPE Primera 600 2U 12-disk LFF Drive Enclosure 12 X HPE Primera 600 8TB SAS 7.2K LFF (3.5in) FIPS Encrypted HDD HPE Configurator Defined Build Instruction |



| | | |
|--------------------------|---|--|
| ÜRÜN ADI | : | HPE Primera Storage |
| DMO ÜRÜN KODU | : | 87406-K2775 |
| ORJİNAL ÜRÜN KODU | : | N9Z51A-168TBNLSAS |
| MARKA | : | HPE |
| MODEL | : | Primera Storage |
| KAPASİTE | : | 168 TB |
| DİĞER ÖZELLİKLER | : | HPE Primera 600 2U 12-disk LFF Drive Enclosure 12 x HPE Primera 600 14TB SAS 7.2K LFF (3.5in) FIPS Encrypted HDD HPE |





elimiz

Sahip olduđu yapay zekayla SATA disklerden SSD performansını almanızı sađlayan HPE Nimble depolama üniteleri, yüksek kapasite ve yüksek performansa en düşük maliyetle sahip olmanızı sađlar.



| | | |
|--------------------------|---|---|
| ÜRÜN ADI | : | HPE Nimble Storage HF40 EXP |
| DMO ÜRÜN KODU | : | 87391-K2775 |
| ORJİNAL ÜRÜN KODU | : | Q8H34A-42TBEXP |
| MARKA | : | HPE |
| MODEL | : | Nimble Storage HF40 EXP |
| KAPASİTE | : | 16TB |
| DİĞER ÖZELLİKLER | : | HPE Nimble Storage HF40/60 Expansion 42TB, 2.88TB Cache |



| | | |
|--------------------------|---|---|
| ÜRÜN ADI | : | HPE Nimble Storage |
| DMO ÜRÜN KODU | : | 87392-K2775 |
| ORJİNAL ÜRÜN KODU | : | Q8H41A- 23TB |
| MARKA | : | HPE |
| MODEL | : | Nimble Storage |
| KAPASİTE | : | 23TB |
| DİĞER ÖZELLİKLER | : | HPE Nimble Storage AF40, 23TB SSD, 16G FC |





| | | |
|-------------------|---|---|
| ÜRÜN ADI | : | HPE Nimble Storage |
| DMO ÜRÜN KODU | : | 87389-K2775 |
| ORJİNAL ÜRÜN KODU | : | Q8H39A-42TB |
| MARKA | : | HPE |
| MODEL | : | Nimble Storage |
| KAPASİTE | : | 42 TB |
| DİĞER ÖZELLİKLER | : | HPE Nimble Storage HF40, 42TB, 16G FC, 5.76TB SSD Cache |



| | | |
|-------------------|---|---|
| ÜRÜN ADI | : | HPE Nimble Storage |
| DMO ÜRÜN KODU | : | 87387- K2775 |
| ORJİNAL ÜRÜN KODU | : | Q8H72A-42TB |
| MARKA | : | HPE |
| MODEL | : | Nimble Storage |
| KAPASİTE | : | 42 TB |
| DİĞER ÖZELLİKLER | : | HPE Nimble Storage HF20, 42TB, 16G FC, 5.76TB SSD Cache |





| | | |
|--------------------------|---|---|
| ÜRÜN ADI | : | HPE Nimble Storage |
| DMO ÜRÜN KODU | : | 87390- K2775 |
| ORJİNAL ÜRÜN KODU | : | Q8H39A-84TB |
| MARKA | : | HPE |
| MODEL | : | Nimble Storage |
| KAPASİTE | : | 84 TB |
| DİĞER ÖZELLİKLER | : | HPE Nimble Storage HF40, 84TB, 16G FC, 5.76TB SSD Cache |





Simplicity

Her şeyi hiper birleştirin Birleştirin ve basitleştirin, VM Yönetimini güçlendirir, Sanallaştırılmış altyapınızı güçlendirir ve korur Hızlı, basit ve verimli bir hiper birleşik platformla BT çalışmalarını kolaylaştırın. kendi kendini yöneten, kendini optimize eden ve kendi kendini onaran bir altyapı sunan hiper bütünlük bir mimari, Sanal makine merkezli yönetim ve taşınabilirlik, yerleşik yedekleme ve DR ve veri merkezinden uca kadar optimize edilmiş bir mimaride ezber bozan veri verimliliği ile bu, bildiğiniz HCI'nın çok ötesindedir. Akıllıca basit yönetime imkan verir, Garanti edilen %90 kapasite tasarrufu sağlar Uç optimizasyonlu bir mimari, Yerleşik veri koruması ile ultra hızlı geri yükleme, elde edin Uçtan veri merkezine verim, esneklik, yoğunluk ve basitlikle gerçek ölçekli hiper birleştirme sağlayarak sanal makine deneyimini basitleştirin.

Operasyonel verimlilik, kapasite gereksinimlerini düşürür ve uygulama hızı ile performansını iyileştirir. Daima açık olma, sıralı tekilleştirme ve sıkıştırma işlemlerinin tek bir sefer uygulanması yeterlidir, böylece birincil depolama ve yedeklemede garantili olarak %90 kapasite tasarrufu sağlanır!



| | | |
|--------------------------|---|--|
| ÜRÜN ADI | : | HPE SimpliVity |
| DMO ÜRÜN KODU | : | 87413-K2775 |
| ORJİNAL ÜRÜN KODU | : | R6A82A-75TB |
| MARKA | : | HPE |
| MODEL | : | SimpliVity |
| KAPASİTE | : | 7,5TB |
| DİĞER ÖZELLİKLER | : | HPE SimpliVity 380 G10, 2x5218R, 768 GB RAM, 7.5 TB SSD, 2xDual10G, 2xPSU, 3 Yıl 9x5 Garanti |



| | | |
|--------------------------|---|--|
| ÜRÜN ADI | : | HPE SimpliVity |
| DMO ÜRÜN KODU | : | 87414-K2775 |
| ORJİNAL ÜRÜN KODU | : | R6A82A-15TB |
| MARKA | : | HPE |
| MODEL | : | SimpliVity |
| KAPASİTE | : | 15TB |
| DİĞER ÖZELLİKLER | : | HPE SimpliVity 380 G10, 2x5218R, 768 GB RAM, 15TB SSD, 2xDual10G, 2xPSU, 3 Yıl 9x5 Garanti |





| | | |
|--------------------------|---|--|
| ÜRÜN ADI | : | HPE SimpliVity |
| DMO ÜRÜN KODU | : | 87220-K2775 |
| ORJİNAL ÜRÜN KODU | : | R6A82A-21TB |
| MARKA | : | HPE |
| MODEL | : | Simplivity |
| KAPASİTE | : | 21TB |
| DIĞER ÖZELLİKLER | : | HPE SimpliVity 380 G10, 2x5218R, 768 GB RAM, 21TB SSD, 2xDual10G, 2xPSU, 3 Yıl 9x5 Garanti |



| | | |
|--------------------------|---|---|
| ÜRÜN ADI | : | HPE SimpliVity |
| DMO ÜRÜN KODU | : | 87222-K2775 |
| ORJİNAL ÜRÜN KODU | : | R6A80A-25TB |
| MARKA | : | HPE |
| MODEL | : | Simplivity |
| KAPASİTE | : | 25TB |
| DIĞER ÖZELLİKLER | : | HPE SimpliVity 380 G10, 5218R, 384 GB RAM, 25TB Hybrid, 2x10G, 2xPSU, 3 Yıl 9x5 Garanti |





| | | |
|--------------------------|---|--|
| ÜRÜN ADI | : | HPE SimpliVity RapidDR 25VM Add-on |
| DMO ÜRÜN KODU | : | 87244-K2775 |
| ORJİNAL ÜRÜN KODU | : | Q8E47AAE |
| MARKA | : | HPE |
| MODEL | : | SimpliVity |
| KAPASİTE | : | 25 VMTB |
| DİĞER ÖZELLİKLER | : | HPE SimpliVity RapidDR 25 VM Add-on Pack E-LTU |



| | | |
|--------------------------|---|--|
| ÜRÜN ADI | : | HPE SimpliVity RapidDR 100VM |
| DMO ÜRÜN KODU | : | 87242-K2775 |
| ORJİNAL ÜRÜN KODU | : | Q8E45AAE |
| MARKA | : | HPE |
| MODEL | : | SimpliVity |
| KAPASİTE | : | 100 VMTB |
| DİĞER ÖZELLİKLER | : | HPESimpliVity RapidDR 100VM Pack E-LTU |





OLİT OLUŞTUR A

Kapladığı yere oranla yüksek depolama kapasitesi sağlayan Apollo sunucularla yedeklerinizi fidye saldırısından koruyun. Yedekleme yazılımı entegrasyonu ile verileriniz belirlediğiniz süre boyunca silinemez!

HPE Apollo 4200 Storage 1,9 TB
SSD Yedekleme Ünitesi



| | | |
|--------------------------|---|---|
| ÜRÜN ADI | : | HPE Apollo 4200 Storage 1,9TB SSD Yedekleme Ünitesi |
| DMO ÜRÜN KODU | : | 87569-K2775 |
| ORJİNAL ÜRÜN KODU | : | P07246-B21 4200/1,9TB SSD |
| MARKA | : | HPE |
| MODEL | : | Apollo 4200 48 SFF |
| KAPASİTE | : | 1,9TB |
| DIĞER ÖZELLİKLER | : | HPE Apollo 4200 G10 2x5218R, 4x32GB, 4x HPE 480GB, 2x10G+SFP+, 2xPSU, 3 Yıl Garanti |



HPE Apollo 4200 Storage 15 TB
SSD Yedekleme Ünitesi



| | | |
|--------------------------|---|---|
| ÜRÜN ADI | : | HPE Apollo 4200 Storage 15 TB SSD Yedekleme Ünitesi |
| DMO ÜRÜN KODU | : | 87368-K2775 |
| ORJİNAL ÜRÜN KODU | : | P07246-B21 - 4200 15TB SSD |
| MARKA | : | HPE |
| MODEL | : | Apollo 4200 48 SFF |
| KAPASİTE | : | 15TB |
| DIĞER ÖZELLİKLER | : | HPE Apollo 4200 G10 2x5218R, 4x32GB, 16x960GB SSD, 2x10G+SFP+, 2xPSU, 3 Yıl Garanti |



**HPE Apollo 4200 24LFF Storage
Yedekleme Ünitesi**

| | | |
|--------------------------|---|---|
| ÜRÜN ADI | : | HPE Apollo 4200 24LFF Storage Yedekleme Ünitesi |
| DMO ÜRÜN KODU | : | 87372-K2775 |
| ORJİNAL ÜRÜN KODU | : | P07244-B21 4200/144TB NLSAS |
| MARKA | : | HPE |
| MODEL | : | Apollo 4200 24LFF |
| KAPASİTE | : | 144 TB |
| DİĞER ÖZELLİKLER | : | HPE Apollo 4200 G10 4210R, 4x32GB, 2x480GB SSD, 12x12 TB SAS, 2x10G+SFP+, 2xPSU, 3 Yıl Garanti |

**HPE Apollo 4200 48 SFF Storage
Yedekleme Ünitesi**

| | | |
|--------------------------|---|--|
| ÜRÜN ADI | : | HPE Apollo 4200 24LFF Storage Yedekleme Ünitesi |
| DMO ÜRÜN KODU | : | 87374-K2775 |
| ORJİNAL ÜRÜN KODU | : | P07244-B21 4200/168TB NLSAS |
| MARKA | : | HPE |
| MODEL | : | Apollo 4200 24LFF |
| KAPASİTE | : | 168 TB |
| DİĞER ÖZELLİKLER | : | HPE Apollo 4200 G10 2x5218R, 8x32GB, 2x480GB SSD, 12x14 TB SAS, 2x10G+SFP+, 2xPSU,3 Yıl Garanti |



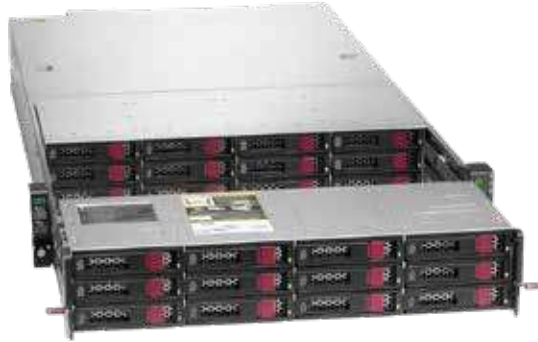
HPE Apollo 4200 Storage 19,2 TB
SSD Yedekleme Ünitesi



| | | |
|--------------------------|---|---|
| ÜRÜN ADI | : | HPE Apollo 4200 Storage 19.2TB SAS Yedekleme Ünitesi |
| DMO ÜRÜN KODU | : | 87567-K2775 |
| ORJİNAL ÜRÜN KODU | : | P07246-B21 4200/19,2TB SAS |
| MARKA | : | HPE |
| MODEL | : | Apollo 4200 48 SFF |
| KAPASİTE | : | 19,2TB |
| DİĞER ÖZELLİKLER | : | HPE Apollo 4200 G10 - 1x5218R 4x32GB RAM - 8x2.4TB 10k SAS, 2x480GB SSD, 2x10G+SFP, iLO, 2xPSU, 3 Yıl Garanti |



HPE Apollo 4200 Storage 57,6 TB
SSD Yedekleme Ünitesi



| | | |
|--------------------------|---|--|
| ÜRÜN ADI | : | HPE Apollo 4200 Storage 19.2TB SAS Yedekleme Ünitesi |
| DMO ÜRÜN KODU | : | 87568-K2775 |
| ORJİNAL ÜRÜN KODU | : | P07246-B21 - 4200/57,6TB SAS |
| MARKA | : | HPE |
| MODEL | : | Apollo 4200 48 SFF |
| KAPASİTE | : | 57,6TB |
| DİĞER ÖZELLİKLER | : | HPE Apollo 4200 Gen10 48SFF, 2xGold5218R, 4x32GB RAM, 24x2.4TB SAS, 3x480GB SSD, 2x10Gb eth+SFP, 2xPSU |



**HPE Apollo 4200 Storage 46 TB
SSD Yedekleme Ünitesi**

| | | |
|--------------------------|---|---|
| ÜRÜN ADI | : | HPE Apollo 4200 48SFF Storage Yedekleme Ünitesi |
| DMO ÜRÜN KODU | : | 87369-K2775 |
| ORJİNAL ÜRÜN KODU | : | P07246-B21-4200/46TB SSD |
| MARKA | : | HPE |
| MODEL | : | Apollo 4200 48SFF |
| KAPASİTE | : | 46 TB |
| DİĞER ÖZELLİKLER | : | HPE Apollo 4200 G10 2x5218R, 8x32GB, 48x960GB SSD,2x10G+SFP+, 2xPSU,3 Yıl Garanti |

**HPE Apollo 4200 Storage 20 TB
SSD Yedekleme Ünitesi**

| | | |
|--------------------------|---|--|
| ÜRÜN ADI | : | HPE Apollo 4200 48 SFF Storage Yedekleme Ünitesi |
| DMO ÜRÜN KODU | : | 87570- K2775 |
| ORJİNAL ÜRÜN KODU | : | P07244-B21 4200/20TB SAS |
| MARKA | : | HPE |
| MODEL | : | Apollo 4200 48 SFF |
| KAPASİTE | : | 20TB |
| DİĞER ÖZELLİKLER | : | HPE Apollo 4200 G10 2x5218R, 6x32GB, 2x480GB SSD, 8x2.4 TB SAS, 2x10G+SFP+, 2xPSU, 3 Yıl Garanti |



HPE Apollo 4200 24LFF Storage
Yedekleme Ünitesi



| | | |
|--------------------------|---|--|
| ÜRÜN ADI | : | HPE Apollo 4200 24LFF Storage Yedekleme Ünitesi |
| DMO ÜRÜN KODU | : | 87375-K2775 |
| ORJİNAL ÜRÜN KODU | : | P07244-B21 4200/288TB NLSAS |
| MARKA | : | HPE |
| MODEL | : | Apollo 4200 24LFF |
| KAPASİTE | : | 288 TB |
| DİĞER ÖZELLİKLER | : | HPE Apollo 4200 G10 2x5220R, 12x32GB, 2x480GB SSD, 24x12 TB SAS, 2x10G+SFP+, 2xPSU,3 Yıl Garanti |



HPE Apollo 4200 24LFF Storage
Yedekleme Ünitesi



| | | |
|--------------------------|---|--|
| ÜRÜN ADI | : | HPE Apollo 4200 24LFF Storage Yedekleme Ünitesi |
| DMO ÜRÜN KODU | : | 87376-K2775 |
| ORJİNAL ÜRÜN KODU | : | P07244-B21 4200/336TB NLSAS |
| MARKA | : | HPE |
| MODEL | : | Apollo 4200 24LFF |
| KAPASİTE | : | 336 TB |
| DİĞER ÖZELLİKLER | : | HPE Apollo 4200 G10 5218R, 4x32GB, 2x480GB SSD, 24x14 TB SAS, 2x10G+SFP+, 2xPSU, 3 Yıl Garanti |





ProLiant

HPE ProLiant sunucuların benzersiz sunucu otomasyonu, sunucu güvenliđi, sunucu optimizasyonu ve yerleşik zekâsını kullanarak yönetim görevlerini basitleştirip otomatik hale getirin ve şekillendirilebilirlikle sağlanan açık, hibrit bulut platformu için sağlam bir temel oluşturun.



| | | |
|--------------------------|---|---|
| ÜRÜN ADI | : | HPE DL360 STORAGE |
| DMO ÜRÜN KODU | : | 87397-K2775 |
| ORJİNAL ÜRÜN KODU | : | P19766-K21-096TB-512GBRAM6238R |
| MARKA | : | HPE |
| MODEL | : | DL360 STORAGE |
| KAPASİTE | : | 0,96 TB |
| DİĞER ÖZELLİKLER | : | HPE ProLiant DL360 G10 2x6238R, 16x32GB, 2x480GB, 2x16FC HBA, 2x10G+SFP |



| | | |
|--------------------------|---|---|
| ÜRÜN ADI | : | HPE DL360 STORAGE |
| DMO ÜRÜN KODU | : | 87394-K2775 |
| ORJİNAL ÜRÜN KODU | : | P19766-K21-096TB-512GBRAM |
| MARKA | : | HPE |
| MODEL | : | DL360 STORAGE |
| KAPASİTE | : | 0,96 TB |
| DİĞER ÖZELLİKLER | : | HPE ProLiant DL360 G10 2x6238R, 16x32GB, 2x480GB, 2x16FC HBA, 2x10G+SFP |





| | | |
|--------------------------|---|--|
| ÜRÜN ADI | : | HPE DL360 STORAGE |
| DMO ÜRÜN KODU | : | 87393-K2775 |
| ORJİNAL ÜRÜN KODU | : | P19766-K21-0.96TB-256GBRAM |
| MARKA | : | HPE |
| MODEL | : | DL360 STORAGE |
| KAPASİTE | : | 0,96 TB |
| DİĞER ÖZELLİKLER | : | HPE ProLiant DL360 G10 2x4210R, 8x32GB, 2x480GB, 2x16FC HBA, 2x10G+SFP |



| | | |
|--------------------------|---|---|
| ÜRÜN ADI | : | HPE DL360 STORAGE |
| DMO ÜRÜN KODU | : | 87396-K2775 |
| ORJİNAL ÜRÜN KODU | : | P19766-K21-0.96TB-512GBRAM5220R |
| MARKA | : | HPE |
| MODEL | : | DL380 STORAGE |
| KAPASİTE | : | 0,96 TB |
| DİĞER ÖZELLİKLER | : | HPE ProLiant DL360 G10 2x5220R, 16x32GB, 2x480GB, 2x16FC HBA, 2x10G+SFP |





| | | |
|--------------------------|---|---|
| ÜRÜN ADI | : | HPE SVT-4CN-80C-1024GB |
| DMO ÜRÜN KODU | : | 87230-K2775 |
| ORJİNAL ÜRÜN KODU | : | 841730-K21-1.44TB-1024GB-6230 |
| MARKA | : | HPE |
| MODEL | : | DL560 STORAGE |
| KAPASİTE | : | 1,44 TB |
| DİĞER ÖZELLİKLER | : | HPE ProLiant DL560 G10, 4x6230, 16x64GB, 3x480 SSD, 2x16G HBA, 2x10G+SFP, 3 Yıl Garanti |



| | | |
|--------------------------|---|---|
| ÜRÜN ADI | : | HPE SVT-4CN-80C-1536GB |
| DMO ÜRÜN KODU | : | 87231-K2775 |
| ORJİNAL ÜRÜN KODU | : | 841730-K21-1.44TB-1536GB-6230 |
| MARKA | : | HPE |
| MODEL | : | DL560 STORAGE |
| KAPASİTE | : | 1,44 TB |
| DİĞER ÖZELLİKLER | : | HPE ProLiant DL560 G10, 4x6230, 24x64GB, 3x480 SSD, 2x16G HBA, 2x10G+SFP, 3 Yıl Garanti |





| | | |
|--------------------------|---|--|
| ÜRÜN ADI | : | HPE DL360 STORAGE |
| DMO ÜRÜN KODU | : | 87398-K2775 |
| ORJİNAL ÜRÜN KODU | : | P19766-K21-8.16TB-768GBRAM5220R |
| MARKA | : | HPE |
| MODEL | : | DL380 STORAGE |
| KAPASİTE | : | 8,16 TB |
| DİĞER ÖZELLİKLER | : | HPE ProLiant DL360 G10 2x5220R, 24x32GB, 2x480GB, 4x1.8TB SAS, 2x16FC HBA, 2x10G+SFP |



| | | |
|--------------------------|---|---|
| ÜRÜN ADI | : | HPE DL360 STORAGE |
| DMO ÜRÜN KODU | : | 87399-K2775 |
| ORJİNAL ÜRÜN KODU | : | P19766-K21-3.84TB-1024GB-5220R |
| MARKA | : | HPE |
| MODEL | : | DL360 STORAGE |
| KAPASİTE | : | 3,84 TB |
| DİĞER ÖZELLİKLER | : | HPE ProLiant DL360 G10 2x5220R, 16x64GB, 4x960GB, 2x16FC HBA, 2x10G+SFP |





| | | |
|--------------------------|---|---|
| ÜRÜN ADI | : | HPE SVT-CN-48C-512GB |
| DMO ÜRÜN KODU | : | 87226-K2775 |
| ORJİNAL ÜRÜN KODU | : | P19720-K21-5.76TB-512GB-5220R |
| MARKA | : | HPE |
| MODEL | : | DL380 STORAGE |
| KAPASİTE | : | 5,76TB |
| DİĞER ÖZELLİKLER | : | HPE ProLiant DL380 G10 2x5220R, 16x32GB, 6x960GB, 2x16FC HBA, 2x10G+SFP |



| | | |
|--------------------------|---|---|
| ÜRÜN ADI | : | HPE SVT-CN-56C-1024GB |
| DMO ÜRÜN KODU | : | 87228-K2775 |
| ORJİNAL ÜRÜN KODU | : | P19720-K21-5.76TB-1024GB-6238R |
| MARKA | : | HPE |
| MODEL | : | DL380 STORAGE |
| KAPASİTE | : | 5,76TB |
| DİĞER ÖZELLİKLER | : | HPE ProLiant DL380 G10 2x6238R, 16x32GB, 6x960GB, 2x16FC HBA, 2x10G+SFP |





| | | |
|--------------------------|---|--|
| ÜRÜN ADI | : | HPE SVT-CN-20C-256GB |
| DMO ÜRÜN KODU | : | 87224-K2775 |
| ORJİNAL ÜRÜN KODU | : | P19720-K21-2.88TB-256GB-4210R |
| MARKA | : | HPE |
| MODEL | : | DL380 STORAGE |
| KAPASİTE | : | 2,88 TB |
| DİĞER ÖZELLİKLER | : | HPE ProLiant DL380 G10 2x4210R, 8x32GB, 6x480GB, 2x16FC HBA, 2x10G+SFP |



| | | |
|--------------------------|---|---|
| ÜRÜN ADI | : | HPE SVT-CN-56C-768GB |
| DMO ÜRÜN KODU | : | 87227-K2775 |
| ORJİNAL ÜRÜN KODU | : | P19720-K21-5.76TB-768GB-6238R |
| MARKA | : | HPE |
| MODEL | : | DL380 STORAGE |
| KAPASİTE | : | 5,76 TB |
| DİĞER ÖZELLİKLER | : | HPE ProLiant DL380 G10 2x6238R, 24x32GB, 6x960GB, 2x16FC HBA, 2x10G+SFP |





A

S

Z

Kanıtlanmış esneklik ve uygun maliyeti ile performans isteyen uygulamalarınızdan, büyük verileriniz için kapasite gibi birçok ihtiyacınıza hizmet verebilen MSA ürün ailesi FC, iSCSI ve SAS bağlantı alternatifleri sunmaktadır. G6 Acceleration ASIC sayesinde iş yüklerini sürekli olarak optimize ederek daha yüksek performans sağlayan MSA ürün ailesi şaşırtıcı derecede uygun fiyatı ile veri depolama zorluklarınızın üstünden gelmenizi sağlayacaktır.



| | | |
|--------------------------|---|--|
| ÜRÜN ADI | : | HPE MSA2060 Enclosure |
| DMO ÜRÜN KODU | : | 87253-K2775 |
| ORJİNAL ÜRÜN KODU | : | R0Q40A-7.2TB |
| MARKA | : | HPE |
| MODEL | : | MSA2060 ENCLOSURE |
| KAPASİTE | : | 7,2 TB |
| DİĞER ÖZELLİKLER | : | MSA 2060, 4x1.8 TB SAS, 16Gb FC, 3 Yıl Garanti |



| | | |
|--------------------------|---|---|
| ÜRÜN ADI | : | HPE MSA1060 Storage |
| DMO ÜRÜN KODU | : | 87246-K2775 |
| ORJİNAL ÜRÜN KODU | : | R0Q85A-18.48TB |
| MARKA | : | HPE |
| MODEL | : | MSA1060 |
| KAPASİTE | : | 18,48 TB |
| DİĞER ÖZELLİKLER | : | MSA 2060, 4x1.92TB SSD, 6x 1.8 TB SAS, 16Gb FC, 3 Yıl Garanti |





| | | |
|--------------------------|---|--|
| ÜRÜN ADI | : | HPE MSA2060 Storage |
| DMO ÜRÜN KODU | : | 87247-K2775 |
| ORJİNAL ÜRÜN KODU | : | R0Q74A-19.2TB |
| MARKA | : | HPE |
| MODEL | : | MSA 2060 |
| KAPASİTE | : | 19,2TB |
| DİĞER ÖZELLİKLER | : | HPE 480GB SATA SSD Dahili Hard Disk HPE 480GB SATA 6G Read Intensive SFF SC Multi Vendor SSD |



| | | |
|--------------------------|---|---|
| ÜRÜN ADI | : | HPE MSA2062 Storage |
| DMO ÜRÜN KODU | : | 87252-K2775 |
| ORJİNAL ÜRÜN KODU | : | R0Q80A-33.12HF |
| MARKA | : | HPE |
| MODEL | : | MSA 2060 |
| KAPASİTE | : | 33,12TB |
| DİĞER ÖZELLİKLER | : | MSA 2060, 4x1.92 SSD, 12x1.8 TB SAS, 16Gb FC, 3 Yil Garanti |





| | | |
|--------------------------|---|--|
| ÜRÜN ADI | : | HPE MSA 2060 Storage |
| DMO ÜRÜN KODU | : | 87249-K2775 |
| ORJİNAL ÜRÜN KODU | : | ROQ74A-43.2TB |
| MARKA | : | HPE |
| MODEL | : | MSA 2060 |
| KAPASİTE | : | 43,2 TB |
| DİĞER ÖZELLİKLER | : | MSA 2060, 24x1.8TB SAS, 16Gb FC, 3 Yıl Garanti |



| | | |
|--------------------------|---|--|
| ÜRÜN ADI | : | HPE MSA1060 Storage |
| DMO ÜRÜN KODU | : | 87245-K2775 |
| ORJİNAL ÜRÜN KODU | : | ROQ85A-43.2TB |
| MARKA | : | HPE |
| MODEL | : | MSA1060 |
| KAPASİTE | : | 43,2 TB |
| DİĞER ÖZELLİKLER | : | MSA 1060 24 x 1.8TB SAS, 16G FC, 3 Yıl Garanti |





| | | |
|--------------------------|---|--|
| ÜRÜN ADI | : | HPE MSA 2060 Storage |
| DMO ÜRÜN KODU | : | 87250-K2775 |
| ORJİNAL ÜRÜN KODU | : | R0Q74A-46.08TB |
| MARKA | : | HPE |
| MODEL | : | MSA 2060 |
| KAPASİTE | : | 46,08 TB |
| DİĞER ÖZELLİKLER | : | MSA 2060, 24x192 SSD, 16Gb FC, 3 Yıl Garanti |



| | | |
|--------------------------|---|---|
| ÜRÜN ADI | : | HPE MSA 2060 Enclosure |
| DMO ÜRÜN KODU | : | 87255-K2775 |
| ORJİNAL ÜRÜN KODU | : | R0Q40A-48TB |
| MARKA | : | HPE |
| MODEL | : | MSA2060 ENCLOSURE |
| KAPASİTE | : | 48 TB |
| DİĞER ÖZELLİKLER | : | MSA 2060, 4x12 TB SAS, 16Gb FC, 3 Yıl Garanti |





StoreOnce

HPE StoreOnce, Hibrit BT ortamlarını koruyan basitleştirilmiş veri koruma çözümleri için tek, esnek bir veri tekilleştirme mimarisi sağlar. Bulutta arşivleme ve kurtarma maliyetlerinin yanı sıra riskleri de azaltan Buluta hazır bir platformdur. Veeam ile entegrasyonu, simplivity ile entegrasyonu sayesinde backup boyutlarınızda %70'e varan tekilleme ve sıkıştırma oranı ile maliyetinizi düşürün. Aynı zamanda tüm backuplarınızı şifreleme metodu ile güvende tutun.



| | | |
|--------------------------|---|--|
| ÜRÜN ADI | : | HPE StoreOnce 3620 |
| DMO ÜRÜN KODU | : | 87268-K2775 |
| ORJİNAL ÜRÜN KODU | : | BB954A-RAW 24TB |
| MARKA | : | HPE |
| MODEL | : | StoreOnce 3620 |
| KAPASİTE | : | 24 TB |
| DİĞER ÖZELLİKLER | : | Product Description HPE StoreOnce 3620 24TB, 2x10/25Gb Eth, 16G FC |



| | | |
|--------------------------|---|---|
| ÜRÜN ADI | : | HPE StoreOnce 3640 |
| DMO ÜRÜN KODU | : | 87269-K2775 |
| ORJİNAL ÜRÜN KODU | : | BB955A-RAW 48TB |
| MARKA | : | HPE |
| MODEL | : | StoreOnce 3640 |
| KAPASİTE | : | 48 TB |
| DİĞER ÖZELLİKLER | : | Product Description HPE StoreOnce 3640 48TB, 16G FC |





| | | |
|--------------------------|---|---|
| ÜRÜN ADI | : | HPE StoreOnce 3640 |
| DMO ÜRÜN KODU | : | 87270-K2775 |
| ORJİNAL ÜRÜN KODU | : | BB955A-RAW 96TB |
| MARKA | : | HPE |
| MODEL | : | StoreOnce 3640 |
| KAPASİTE | : | 96 TB |
| DİĞER ÖZELLİKLER | : | Product Description HPE StoreOnce 3640 96TB, 16G FC |



| | | |
|--------------------------|---|---|
| ÜRÜN ADI | : | HPE StoreOnce 5200 |
| DMO ÜRÜN KODU | : | 87272-K2775 |
| ORJİNAL ÜRÜN KODU | : | BB956A-RAW 96TB |
| MARKA | : | HPE |
| MODEL | : | StoreOnce 5200 |
| KAPASİTE | : | 96 TB |
| DİĞER ÖZELLİKLER | : | Product Description HPE StoreOnce 5200 96TB, 16G FC |





| | | |
|--------------------------|---|--|
| ÜRÜN ADI | : | HPE StoreOnce 5200 |
| DMO ÜRÜN KODU | : | 87274-K2775 |
| ORJİNAL ÜRÜN KODU | : | BB956A- RAW144TB |
| MARKA | : | HPE |
| MODEL | : | StoreOnce 5200 |
| KAPASİTE | : | 144 TB |
| DİĞER ÖZELLİKLER | : | Product Description HPE StoreOnce 5200, 16Gb Fibre, 144 TB |





Qumulo & Hewlett Packard Enterprise

Qumulo

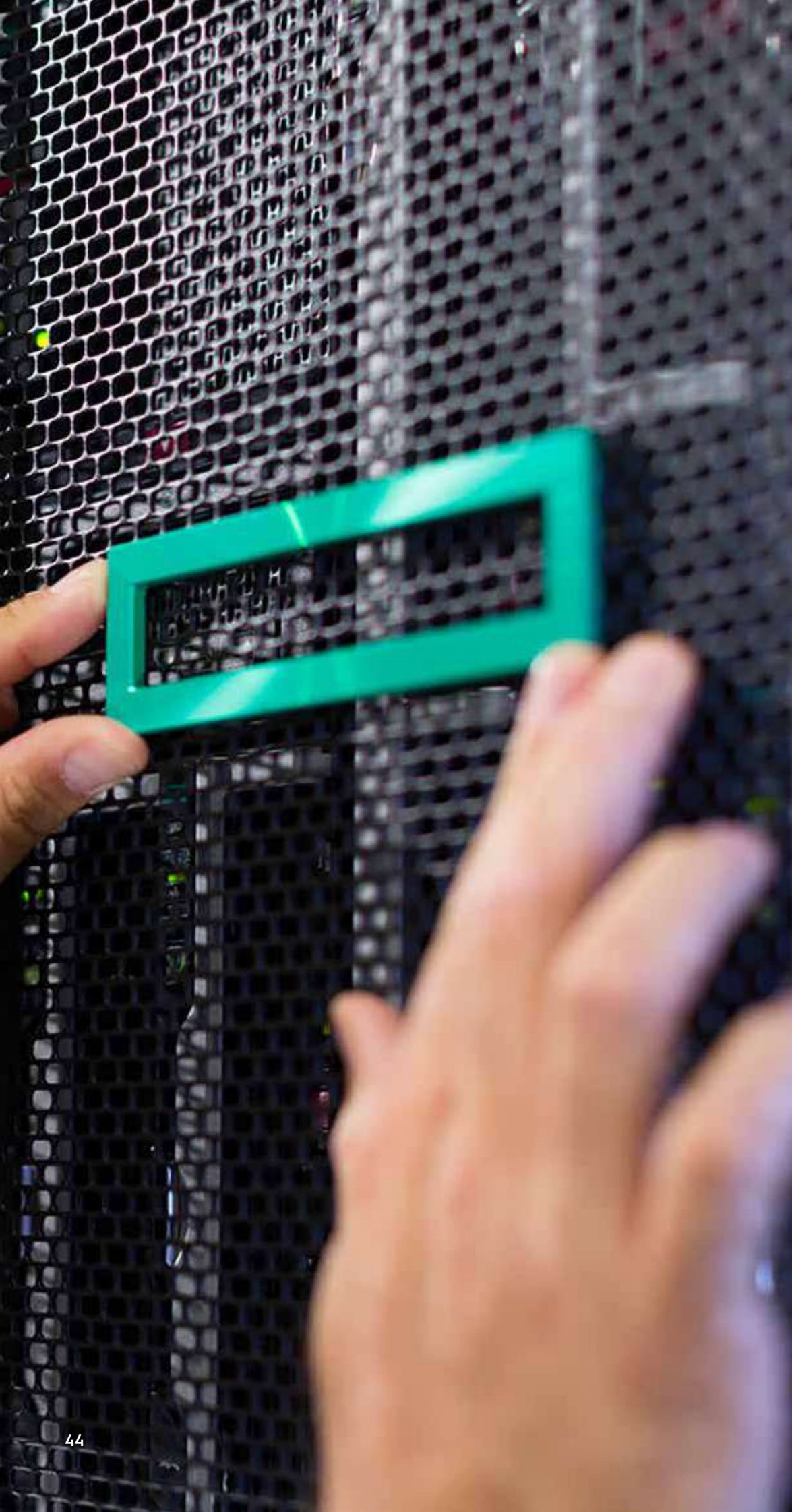
HPE & Qumulo dosya tabanlı verilerinizi hem kendi veri merkezinde hem de genel bulut ortamında, en efektif ve akıllı şekilde tutmanızı sağlayan bir dosya sistemi sunmaktadır.

HPE Qumulo Hybrid Node for 24LFF Yedekleme Ünitesi



| | | |
|--------------------------|---|--|
| ÜRÜN ADI | : | HPE Qumulo Hybrid Node for 24LFF Yedekleme Ünitesi |
| DMO ÜRÜN KODU | : | 87386-K2775 |
| ORJİNAL ÜRÜN KODU | : | R6A40A/36TB |
| MARKA | : | HPE |
| MODEL | : | Qumulo Hybrid Node For 24LFF |
| KAPASİTE | : | 36TB |
| DİĞER ÖZELLİKLER | : | HPE Gen10 36TB Hybrid Node for Qumulo 2x10G+SFP, 3 Yıl Garanti |





HDD/SSD

HPE MSA 0,960TB SSD



| | | |
|--------------------------|---|---|
| ÜRÜN ADI | : | HPE MSA 0,960TB SSD |
| DMO ÜRÜN KODU | : | 87259-K2775 |
| ORJİNAL ÜRÜN KODU | : | R0Q46A-0,96TB |
| MARKA | : | HPE |
| MODEL | : | MSA 0,96TB SSD |
| KAPASİTE | : | 0,96TB |
| DİĞER ÖZELLİKLER | : | HPE MSA 960GB SAS 12G Read Intensive SFF (2.5in) M2 3yr VVtySSD |



HPE MSA 1.2TB HDD



| | | |
|--------------------------|---|--|
| ÜRÜN ADI | : | HPE MSA1.2TB HDD |
| DMO ÜRÜN KODU | : | 87258-K2775 |
| ORJİNAL ÜRÜN KODU | : | R0Q55A-1.2TB |
| MARKA | : | HPE |
| MODEL | : | MSA1.2TB HDD |
| KAPASİTE | : | 1,2TB |
| DİĞER ÖZELLİKLER | : | HPE MSA 1.2TB SAS 12G Enterprise IOK SFF (2.5in) M23yrWtyHDD |





| | | |
|--------------------------|---|---|
| ÜRÜN ADI | : | HPE MSA1.8TB HDD |
| DMO ÜRÜN KODU | : | 87257- K2775 |
| ORJİNAL ÜRÜN KODU | : | ROQ56A-1.8TB |
| MARKA | : | HPE |
| MODEL | : | MSA1.8TB HDD |
| KAPASİTE | : | 1,8 TB |
| DİĞER ÖZELLİKLER | : | HPE MSA 1.8TB SAS 12G Enterprise IOK SFF (2.5in) M2 3yr Wty HDD |



| | | |
|--------------------------|---|---|
| ÜRÜN ADI | : | HPE MSA1.92TB SSD |
| DMO ÜRÜN KODU | : | 87261- K2775 |
| ORJİNAL ÜRÜN KODU | : | ROQ47A-1.92TB |
| MARKA | : | HPE |
| MODEL | : | MSA1.92TB SSD |
| KAPASİTE | : | 1,92TB |
| DİĞER ÖZELLİKLER | : | HPE MSA 1.92 TB SAS 12G Read Intensive SFF (2.5in) M2 3yr Wty SSD |



HPE MSA 2.4TB HDD



| | | |
|--------------------------|---|---|
| ÜRÜN ADI | : | HPE MSA 2.4TB HDD |
| DMO ÜRÜN KODU | : | 87256-K2775 |
| ORJİNAL ÜRÜN KODU | : | ROQ57A-2.4TB |
| MARKA | : | HPE |
| MODEL | : | MSA 2.4TB HDD |
| KAPASİTE | : | 2,4 TB |
| DİĞER ÖZELLİKLER | : | HPE MSA 2.4TB SAS 12G Enterprise IOK SFF (2.5in) M2 SyrVVtyHDD |



HPE MSA 3.84TB SSD



| | | |
|--------------------------|---|--|
| ÜRÜN ADI | : | HPE MSA 3.84TB SSD |
| DMO ÜRÜN KODU | : | 87263-K2775 |
| ORJİNAL ÜRÜN KODU | : | R3R30A-3.84TB |
| MARKA | : | HPE |
| MODEL | : | MSA 3.84TB SSD |
| KAPASİTE | : | 3,84 TB |
| DİĞER ÖZELLİKLER | : | HPE MSA 3.84TB SAS 12G Read Intensive SFF (2.5in) M2 3yr Wty SSD |





| | | |
|--------------------------|---|---|
| ÜRÜN ADI | : | HPE MSA 8TB HDD |
| DMO ÜRÜN KODU | : | 87265-K2775 |
| ORJİNAL ÜRÜN KODU | : | ROQ59A-8TB |
| MARKA | : | HPE |
| MODEL | : | MSA 8TB HDD |
| KAPASİTE | : | 8 TB |
| DİĞER ÖZELLİKLER | : | HPE MSA 8TB SAS 12G Midline 7.2K LFF (3.5in) M2 1yr Wty HDD |



| | | |
|--------------------------|---|--|
| ÜRÜN ADI | : | HPE MSA12TB HDD |
| DMO ÜRÜN KODU | : | 87264-K2775 |
| ORJİNAL ÜRÜN KODU | : | ROQ61A-12TB |
| MARKA | : | HPE |
| MODEL | : | MSA12TB HDD |
| KAPASİTE | : | 12TB |
| DİĞER ÖZELLİKLER | : | HPE MSA 12TB SAS 12G Midline 7.2K LFF (3.5in) M2 1yr Wty HDD |





| | | |
|--------------------------|---|---|
| ÜRÜN ADI | : | HPE MSA16TB HDD |
| DMO ÜRÜN KODU | : | 87267- K2775 |
| ORJİNAL ÜRÜN KODU | : | R3U72A-16TB |
| MARKA | : | HPE |
| MODEL | : | MSA16TB HDD |
| KAPASİTE | : | 16TB |
| DİĞER ÖZELLİKLER | : | HPE MSA 16TB SAS 12G Midline 72K LFF (3.5in) M2 1yr Wty HDD |



| | | |
|--------------------------|---|--|
| ÜRÜN ADI | : | HPE 12TB NL-SAS Dahili Hard Disk |
| DMO ÜRÜN KODU | : | 87377- K2775 |
| ORJİNAL ÜRÜN KODU | : | 881781/K21 |
| MARKA | : | HPE |
| MODEL | : | 12TB NL-SAS |
| KAPASİTE | : | 12TB |
| DİĞER ÖZELLİKLER | : | Ön Bellek Kapasitesi* 512 mb HDD Dönüş Hızı* 7200 Rpm Boyut (inç)* 3.5 inc Bağlantı Özellikleri* SATA Kullanım Alanı* Yedekleme Uniteleri Vb. Çalışma Kapasitesi* 7 / 24 |





| | | |
|--------------------------|---|---|
| ÜRÜN ADI | : | HPE 14 TB NL-SAS |
| DMO ÜRÜN KODU | : | 87378-K2775 |
| ORJİNAL ÜRÜN KODU | : | P09155/K21 |
| MARKA | : | HPE |
| MODEL | : | P07244-B21 4200/144TB NLSAS |
| KAPASİTE | : | 14 TB |
| DİĞER ÖZELLİKLER | : | HPE 14TB SAS 12G Midline 72K LFF (3.5in) LP 1yr Wty Helium 512e Digitally Signed Firmware HDD |



| | | |
|--------------------------|---|---|
| ÜRÜN ADI | : | HPE 18 TB NL-SAS |
| DMO ÜRÜN KODU | : | 87385-K2775 |
| ORJİNAL ÜRÜN KODU | : | P37669-K21 |
| MARKA | : | HPE |
| MODEL | : | P07244-B21 4200/144TB NLSAS |
| KAPASİTE | : | 18 TB |
| DİĞER ÖZELLİKLER | : | HPE 18TB SAS 12G Midline 72K LFF (3.5in) LP 1yr Wty Helium 512e Digitally Signed Firmware HDD |



HPE 16 TB NL-SAS



| | | |
|--------------------------|---|---|
| ÜRÜN ADI | : | HPE 16TB NL-SAS |
| DMO ÜRÜN KODU | : | 87383-K2775 |
| ORJİNAL ÜRÜN KODU | : | P23608-K21 |
| MARKA | : | HPE |
| MODEL | : | P07244-B21 4200/144TB NLSAS |
| KAPASİTE | : | 16TB |
| DİĞER ÖZELLİKLER | : | HPE 16TB SAS 12G Midline 72K LFF (3.5in) LP 1yr Wty Helium 512e Digitally Signed Firmware HDD |



HPE 480GB SATA SSD



| | | |
|--------------------------|---|--|
| ÜRÜN ADI | : | HPE 480GB SATA SSD |
| DMO ÜRÜN KODU | : | 87233-K2775 |
| ORJİNAL ÜRÜN KODU | : | P18422/K21 |
| MARKA | : | HPE |
| MODEL | : | 480GB SATA |
| KAPASİTE | : | 0,48 TB |
| DİĞER ÖZELLİKLER | : | HPE 480GB SATA SSD Dahili Hard Disk HPE 480GB SATA 6G Read Intensive SFF SC Multi Vendor SSD |





| | | |
|--------------------------|---|--|
| ÜRÜN ADI | : | HPE 960GB SATA SSD |
| DMO ÜRÜN KODU | : | 87235-K2775 |
| ORJİNAL ÜRÜN KODU | : | P18424-/K21 |
| MARKA | : | HPE |
| MODEL | : | 960GB SATA |
| KAPASİTE | : | 0,96TB |
| DİĞER ÖZELLİKLER | : | HPE 960GB SATA SSD Dahili Hard Disk HPE 960GB SATA 6G Read Intensive SFF SC Multi Vendor SSD |



| | | |
|--------------------------|---|--|
| ÜRÜN ADI | : | HPE 1.92TB SATA SSD |
| DMO ÜRÜN KODU | : | 87236-K2775 |
| ORJİNAL ÜRÜN KODU | : | P18426-/K21 |
| MARKA | : | HPE |
| MODEL | : | 1.92TB SATA |
| KAPASİTE | : | 1,92TB |
| DİĞER ÖZELLİKLER | : | HPE 1.92TB SATA SSD Dahili Hard Disk HPE 1.92TB SATA 6G Read Intensive SFF SC Multi Vendor SSD |



HPE 1.2TB SAS HDD



| | | |
|--------------------------|---|---|
| ÜRÜN ADI | : | HPE 1.2TB SAS HDD |
| DMO ÜRÜN KODU | : | 87238-K2775 |
| ORJİNAL ÜRÜN KODU | : | 872479-K21 |
| MARKA | : | HPE |
| MODEL | : | 1.2TB SAS HDD |
| KAPASİTE | : | 1,2TB |
| DİĞER ÖZELLİKLER | : | HPE 1.2TB SAS 12G IOK SFF (2.5in) 3yr Wty HDD |



HPE 1.8TB SAS HDD



| | | |
|--------------------------|---|---|
| ÜRÜN ADI | : | HPE 1.8TB SAS HDD |
| DMO ÜRÜN KODU | : | 87240-K2775 |
| ORJİNAL ÜRÜN KODU | : | 872481-K21 |
| MARKA | : | HPE |
| MODEL | : | 1.8TB SAS HDD |
| KAPASİTE | : | 1,8TB |
| DİĞER ÖZELLİKLER | : | HPE 1.8TB SAS 12G IOK SFF (2.5In) 3yr Wty HDD |





| | | |
|--------------------------|---|--|
| ÜRÜN ADI | : | HPE 2.4 TB SAS |
| DMO ÜRÜN KODU | : | 87241-K2775 |
| ORJİNAL ÜRÜN KODU | : | 881457/K21 |
| MARKA | : | HPE |
| MODEL | : | 2.4 TB SAS |
| KAPASİTE | : | 2,4 TB |
| DİĞER ÖZELLİKLER | : | HPE 2.4 TB SAS Dahili Hard Disk HPE 2.4TB SAS 12G Enterprise IOK SFF (2.5in) SC Syr Wty 512e Digitaily Signed Firmware HDD |



| | | |
|--------------------------|---|---|
| ÜRÜN ADI | : | HPE 3PAR 8000 K2Q36B/43.2TB Yedekleme Ünitesi |
| DMO ÜRÜN KODU | : | 79463-K2775 |
| ORJİNAL ÜRÜN KODU | : | K2Q36B/43.2 TB |
| MARKA | : | HPE |
| MODEL | : | 3PAR 8000 |
| KAPASİTE | : | 43,2 TB |
| DİĞER ÖZELLİKLER | : | 1X 3PAR StoreServ 8000 SFF(2.5in) Reld Integrated SAS Drive Enclosure 24 X 3PAR 8000 1.8TB SAS IOK SFF (2.5in) HDD with All-Inclusive Single-sys 2 X HPE External 2.0m (6ft) Mini-SAS HD 4x to Mini-SAS HD 4x Cable 1X HPE 3Y Foundation Care 24x7 SVC 1X Startup 3PAR 8000 Rd Int Bas SVC 1X Technical Installation and Startup Service 1X HPE Add On Options Install SVC 1X HPE Internal Entitlement Purposes 1X 3PAR 8000 Drive Encl Support 24 X 3PAR 8000 1.8TB+SW IOK SFF HDD Supp- |





eMLO

KATALOG FİRMASI

Firma Kodu: 2775

PLATO

Bilgisayar Ürünleri Paz. Ltd. Şti.



Mustafa Kemal Mahallesi 2156 Sokak
No: 16 / 1-2 Çankaya / ANKARA
T: 0312 418 3676 F: 0312 419 7038
info@plato.web.tr www.plato.web.tr